

2023年度 第34回さつき杯大会要項（女子）

さつき杯競技係

1. さつき杯について

1) 趣 旨

さつき杯は大教大出身の先生方を中心に大阪で上位進出するチームを作るため切磋琢磨されながら築きあげられてきた大会です。現在では大教大出身の先生だけでなく同じ志を持った先生方が集まって大会運営に協力していただいております。

さらに、数十年ほど前から大学と協力しながら最終日には「会場の提供」「補助役員」「審判」「大学生とのエキシビジョンマッチ」など学生の助けを借りながら運営をしております。また、将来、指導者になる学生が多いということもあり学生を対象とした「審判講習会」を別日に行っております。

このように、現在は大学と高校とで連携しながらお互いが高められるような大会になることも目的の1つとして運営しております。

この「大会の趣旨」をご理解して参加していただきますようよろしくお願い致します。

2) 今年度の大会運営方針について

チャンピオンシップ形式で行う。またエキシビジョンマッチや3Pコンテストも行い、参加校の相互交流を図る。

ただし、感染症の変質等の社会情勢の変化には柔軟に対応する。

- ① 各校において急な休校や公の予定のずれ込みがあった場合は、生徒に不利益が無
いよう、極力配慮する。
- ② 発熱者・体調不良者がチーム内に多数出ている場合は、無理に試合を行わず、日
程調整し試合を行う。ただし、予備の日程が取れない場合は当該校の0-20の
棄権扱いとする。

日程

- ① **1次リーグ**：ウィンター予選終了～12月2週目
日程・会場は各リーグのグループ責任者に調整をお願いしています。
- ① **2次リーグ**：12月16日（土）
堺上高校 守口東高校 香里丘高校
- ② **順位決定戦**：12月17日（日）
附属天王寺高校 府立天王寺高校

3. 競技方法（案）

- ① **1次リーグ・2次リーグ**
10分ー2分休憩ー10分（第1、第4ピリオド扱い）のハーフゲームで行う。
☆ タイムアウトは『3回』
☆ 個人ファウルは『4回』で退場
☆ 延長の場合は2分間のインターバルの後、3分間の延長戦（タイムアウト1回）を行う。

ただし、会場の都合等で早く行ったほうがいい場合は、会場主任の判断で試合進行する。

- ② **最終日順位決定戦**
公式戦と同様のフルゲームで行う また、公式戦用のユニフォームを着用することとする。
（練習ゲーム用のナンバリングやリバーシブルは原則禁止）
- ③ エントリーは何名でも可とする。
- ④ リーグ戦での順位決定は2チームが同率の場合は対戦カードの勝敗で、また3チーム以上が同率の場合は当該チーム間のゴール・アヴェレージ（総得点÷総失点）で決める。
- ⑤ ユニフォームは特に記載のない場合は対戦表の左側が淡色、右側が濃色とする。ただし、1日に複数試合があるので、対戦チーム間の合意があればこの限りではない。
- ⑥ **事情により試合ができない場合は、対戦チーム間の合意があれば別の日に行っても良い。**
※グループ責任者に要連絡⇒競技の木田・武井に連絡
- ⑦ 審判は可能な限りレフリースタッフを着用すること。特に最終日の順位決定戦は必ず着用するようご協力ください。

3. 組み合わせと試合時間

【1】1次リーグ

- ① 組み合わせ：下記の2リーグ各4グループ、計8グループで1次リーグを行う。
組み合わせは原則昨年度の順位を参考に、会場等を考慮して調整しました。

（注）（ ）内の数字は昨年度の順位、昨年度不参加のチームは再 or 初
★はグループ責任者

セントラルリーグ	
Aグループ	Bグループ
ア) 関大一高(1) イ) 枚方(16)★ ウ) 附属天王寺(17)	ア) 信太(4)★ イ) 天王寺(11) ウ) 咲くやこのはな(20)
Cグループ	Dグループ
ア) 香里丘(5) イ) 狭山(12)★ ウ) 梅花(21)	ア) 四條畷学園(8)★ イ) 門真なみはや(10) ウ) 守口東(※)

パシフィックリーグ	
Aグループ	Bグループ
ア) 山田(2) イ) 芥川(15)★ ウ) 八尾(18)	ア) 鳳(3)★ イ) 登美丘(14) ウ) 生野(19)
Cグループ	Dグループ
ア) 堺上・泉大津・高石(6) イ) 桜和(初) ウ) 西寝屋川(再) 昨年度は合同	ア) 刀根山(7)★ イ) 四條畷(9) ウ) 高槻北(再)

②試合時間：各会場とも下記の時程で試合を行います。

【1次リーグ】

時 間	淡 - 濃	T. O
9:30	ア - イ	ウ
	15分間 第2試合のチームアップ	
10:10	ウ - イ	ア
10:50	ウ - ア	イ

※終わり次第練習ゲームは相談して行ってください。

9:10より審判割り当て等の打ち合わせをしますので、全チームの顧問の先生は必ず参加をお願いします。

【2】2次リーグ(12月16日(土)に実施)

【2次リーグ会場】堺上高校・守口東高校・香里丘高校

(香里丘会場は30分ほど開始が早くなります。守口東会場は参加チームで準備片づけをお願いします)セ・パ各A~D(1~3位同士)の4チームのリーグ戦となります。

時 間	淡 - 濃	T. O
10:00	A - D	BC
	15分間 第2試合のチームアップ	
11:00	B - C	AD
11:50	A - C	B
	昼 休 み	
13:45	D - B	C
14:35	A - B	D
15:25	D - C	A

昼休みが短いので、試合やオフィシャルのない時間を利用して、工夫して昼食を取ってください。

9:30より審判割り当て等の打ち合わせをしますので、全チームの顧問の先生は必ず参加をお願いします。

【3】最終日順位決定戦（12月17日（日）に実施）

- ・ 1・2次リーグの結果により最終戦を行います。
- ・ 下記のタイムスケジュールは暫定としてご理解ください。会場分割の可能性あり

〔会場Ⅰ：府立天王寺高校〕

	開始時間	Aコート	淡色ー濃色	TO	Bコート	淡色ー濃色	TO	
①	10：00～	17位決定戦	セ9位ーパ9位	セ7・パ7	23位決定戦	セ12位ーパ12位	セ10・パ10	
②	11：40～	15位決定戦	セ8位ーパ8位	セ9・パ9	21位決定戦	セ11位ーパ11位	セ12・パ12	
③	13：20～	13位決定戦	セ7位ーパ7位	セ8・パ8	19位決定戦	セ10位ーパ10位	セ11・パ11	
④	15：00～	3ポイントコンテスト						
⑤	15：30～	エキシビジョンマッチ セ代表 vs パ代表 閉会式						各チーム

〔会場Ⅱ：大阪教育大学附属天王寺高校〕

	開始時間	Aコート	淡色ー濃色	TO	Bコート	淡色ー濃色	TO	
①	10：00～	5位決定戦	セ3位ーパ3位	セ1・パ1	11位決定戦	セ6位ーパ6位	セ4・パ4	
②	11：40～	3位決定戦	セ2位ーパ2位	セ3・パ3	9位決定戦	セ5位ーパ5位	セ6・パ6	
③	13：20～	優勝決定戦	セ1位ーパ1位	セ2・パ2	7位決定戦	セ4位ーパ4位	セ5・パ5	
④	15：00～	3ポイントコンテスト						
⑤	15：30～	エキシビジョンマッチ セ代表vsパ代表 閉会式						各チーム

※9時20分より審判割り当て等の打合せをしますので、全チームの顧問の先生は必ず参加をお願いします。

※会場の関係や審判等の割り当ての関係で組み合わせが変更する場合がございますので、最終決定はホームページにて連絡させていただきます。

4. 3ポイントコンテスト・エキシビジョンマッチについて

① 3ポイントコンテスト

- ・各チーム代表1名を選出する
- ・詳細は下記の要項参照

② エキシビジョンマッチ

＜会場Ⅰ＞

- ・各チーム2名ずつ選出しセ・リーグとパ・リーグに分かれてエキシビジョンマッチを行う。
- ・試合は10分ゲーム×2で行う。
- ・監督はセ・リーグ、パ・リーグともに7位のチームの監督が行う

＜会場Ⅱ＞

- ・各チーム2名ずつ選出しセ・リーグとパ・リーグに分かれてエキシビジョンマッチを行う。
- ・試合は10分ゲーム×2で行う。
- ・監督はセ・リーグ、パ・リーグともに1位のチームの監督が行う

5. その他

- ・顧問の先生方は全日程の開始から終了まで、自チームのゲームにかかわらずスタッフとして参加ください。
- ・ゴミの持ち帰りや土足禁止など、会場のルールを遵守してください。
- ・前大会のカップ、トロフィーは最終日に返還してください。
- ・各校から優秀選手を表彰します。（賞品はTシャツ）
- ・閉会式後、各会場にて顧問反省会を行います（全顧問参加）。
- ・大会運営についてご質問がありましたら、総務係までご連絡ください。
総務係 福田 慎吾（四條畷学園高校）Tel：072-876-1327 Fax：072-876-1866

3ポイントコンテスト 実施要項

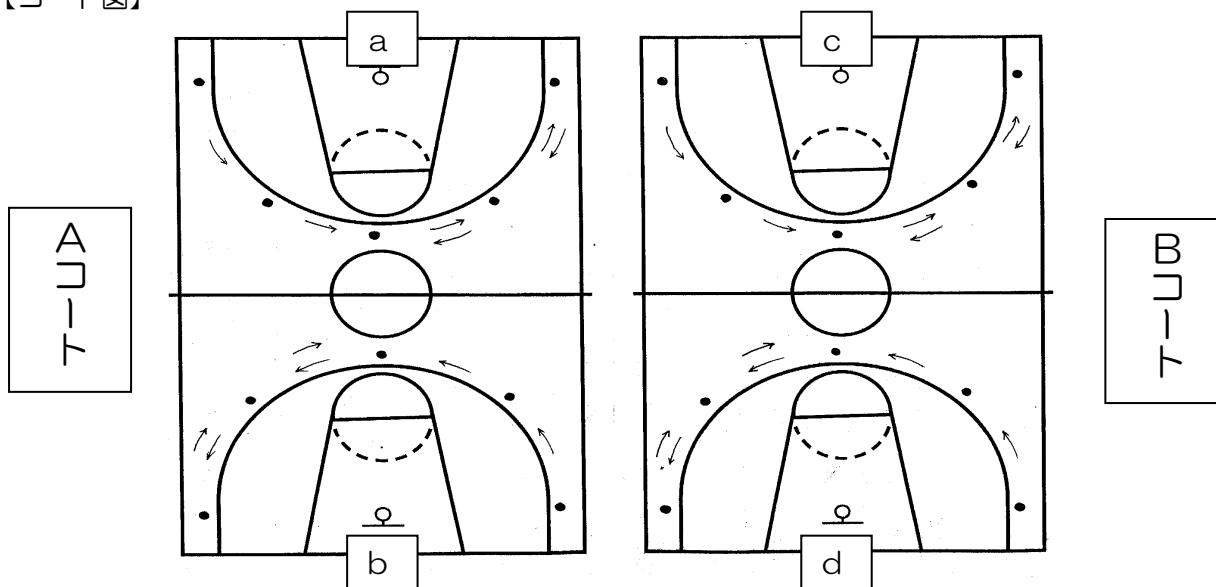
【進行手順】

- 要員は、3Pシューター1名、パッサー、リバウンダー数名（各チームで選出しておいて下さい）
- 使用するボールは各チームが準備する。
- 制限時間は1分間
- 左コーナーからスタートし、5つのポイントを図の通りに移動し、各箇所で3本ずつシュートする。
1分間に何本打っても構わない。合計成功本数を競う。
- 両会場とも2コートを使用して4チームが同時に行う。
- 出場チームは、各回のa・b・c・dの場所を確認して、速やかに入場する。
- 各回終了ごとに、カウント係（当日決定）のチームの人は本部に報告し、その結果をアナウンスする。
- 各会場ごとに順位を決定し、1位・2位を閉会式で表彰する。

【実施順】

	a	b	c	d
①	セ8位	パ8位	セ7位	パ7位
②	セ6位	パ6位	セ5位	パ5位
③	セ4位	パ4位	セ3位	パ3位
④	セ2位	パ2位	セ1位	パ1位

【コート図】



【結果記録欄】

	高校	高校	高校	高校	高校	高校
	本	本	本	本	本	本
	高校	高校	高校	高校	高校	高校
	本	本	本	本	本	本
	高校	高校	高校	高校	高校	高校
	本	本	本	本	本	本
	高校	高校	高校	高校	高校	高校
	本	本	本	本	本	本

1次リーグの結果

【セントラル Aグループ】

					順位
		-	-	-	位
	-		-	-	位
	-	-		-	位
	-	-	-		位

【セントラル Bグループ】

					順位
		-	-	-	位
	-		-	-	位
	-	-		-	位
	-	-	-		位

【セントラル Cグループ】

					順位
		-	-	-	位
	-		-	-	位
	-	-		-	位
	-	-	-		位

【パシフィック Aグループ】

					順位
		-	-	-	位
	-		-	-	位
	-	-		-	位
	-	-	-		位

【パシフィック Bグループ】

					順位
		-	-	-	位
	-		-	-	位
	-	-		-	位
	-	-	-		位

【パシフィック Cグループ】

					順位
		-	-	-	位
	-		-	-	位
	-	-		-	位
	-	-	-		位